

I N F I N I T Y

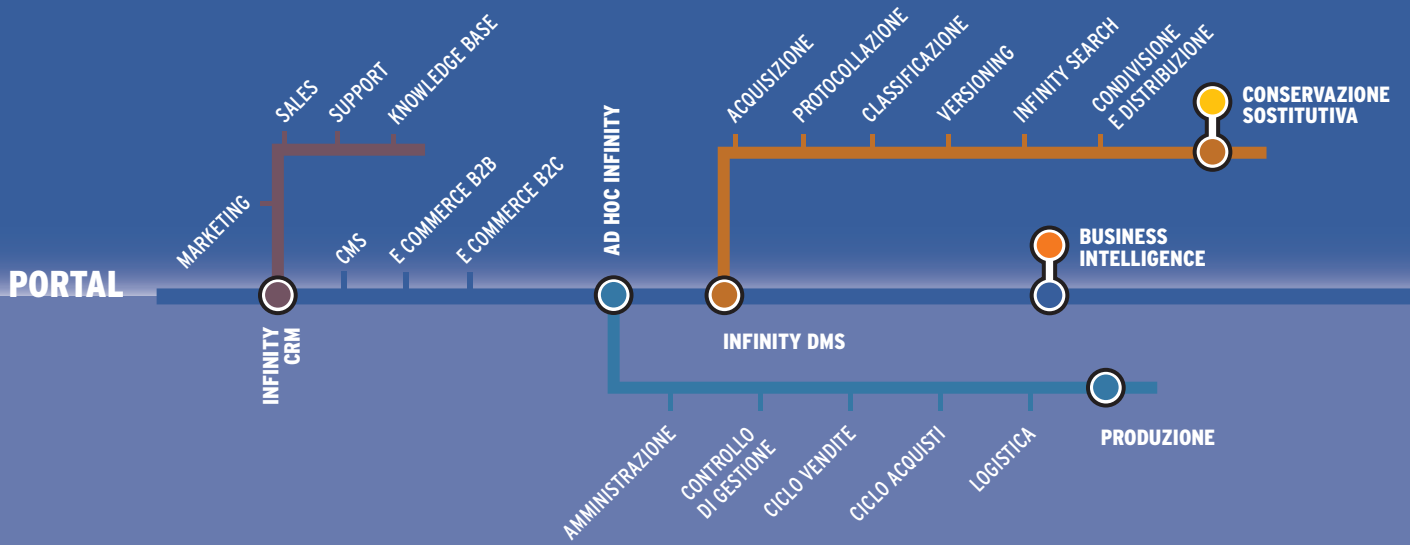


Z U C C H E T T I

INFINITY
PORTAL

Infinity Portal

Infinite possibilità di farti raggiungere



FORNITORI



PUBBLICO



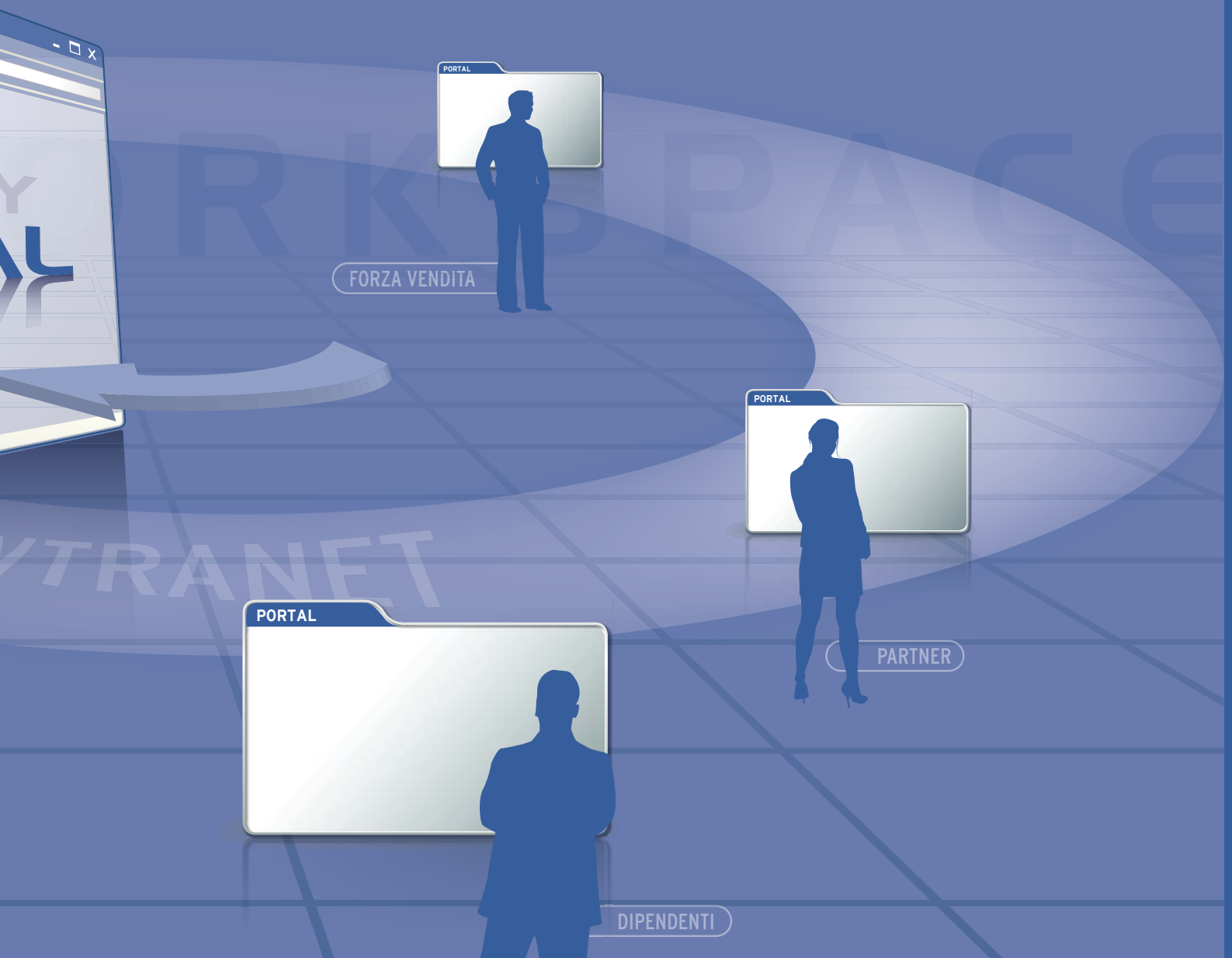
CLIENTI



Infinity Portal è il software della suite Infinity Zucchetti che consente di realizzare portali aziendali e siti di e-commerce integrati con il sistema informativo aziendale.

Infinity Portal promuove un nuovo approccio alle organizzazioni aziendali che faciliti, in un'ottica collaborativa, la condivisione dell'intero patrimonio informativo.

Le aziende possono così implementare una nuova concezione dell'organizzazione aziendale: il Virtual Workspace, un luogo di lavoro virtuale, accessibile ovunque con un semplice Internet browser, dove è possibile accedere alle informazioni, eseguire transazioni e collaborare con gli utenti interni ed esterni.



Infinity Portal | Infinite possibilità di farti raggiungere

L'ampia offerta commerciale e l'elevato numero di concorrenti impongono oggi alle aziende di adottare un approccio nuovo e più dinamico nella gestione delle relazioni, sia con i propri clienti, sia con i propri collaboratori e agenti, nell'ottica di una costante crescita delle opportunità di business e di un'organizzazione più efficiente.

Il programma permette a ciascuna attività di dotarsi di una vetrina virtuale, di rapido accesso e facile navigazione per tutti, e di adattarsi, attraverso il modulo e-commerce, alle nuove abitudini d'acquisto dei clienti, rendendo disponibile online tutta l'offerta commerciale aziendale e consentendo al cliente di acquistare in tutta sicurezza.

Inoltre, la tecnologia è pensata per consentire una rapida ed

intuitiva navigazione del portale anche da dispositivi mobili, per dar modo all'azienda di promuovere ulteriormente la propria immagine e di incrementare considerevolmente le opportunità commerciali, rendendola sempre raggiungibile e facilmente contattabile.

Grazie al portale è inoltre possibile sia ridisegnare in maniera efficiente i processi interni, velocizzando così le operazioni e facilitando la presa di decisioni, sia orientare strategicamente la comunicazione. L'accesso rapido e continuo alle informazioni aziendali e la velocizzazione dei flussi informativi consentono, infatti, di interagire internamente ed esternamente con maggiore rapidità, con un impatto positivo tangibile sul raggiungimento degli obiettivi.



ACCESSIBILITÀ, VELOCITÀ E RAZIONALIZZAZIONE DEI FLUSSI INFORMATIVI

Grazie al portale aziendale, le informazioni strutturate e destrutturate vengono organizzate razionalmente, integrate e rese disponibili in un unico punto di accesso, sempre aggiornato, con possibilità di profilare gli utenti secondo le specifiche necessità: in questo modo il patrimonio informativo aziendale è pienamente disponibile.

MAGGIORE EFFICIENZA DEI PROCESSI INTERNI

Il Business Process Management è il modulo che consente di definire, eseguire e controllare i processi aziendali, anche i più complessi, per gestire il flusso delle operazioni da eseguire in base a regole predefinite. L'integrazione del BPM con Infinity Portal offre una notevole riduzione dei tempi e dei costi dei processi aziendali con il risultato di una gestione più efficiente: il portale aziendale, ridisegnando i processi interni, li rende più efficienti ed efficaci in rapporto al cliente finale.

INTERAZIONE E APERTURA VERSO L'ESTERNO

Attraverso Infinity Portal, l'azienda estende i suoi processi all'interno e all'esterno, raccogliendo in un unico punto le informazioni strategiche per comunicare efficacemente con il pubblico, i potenziali clienti, i fornitori, il personale, i partner e la forza vendita.

GOVERNO DELLA COMUNICAZIONE AZIENDALE

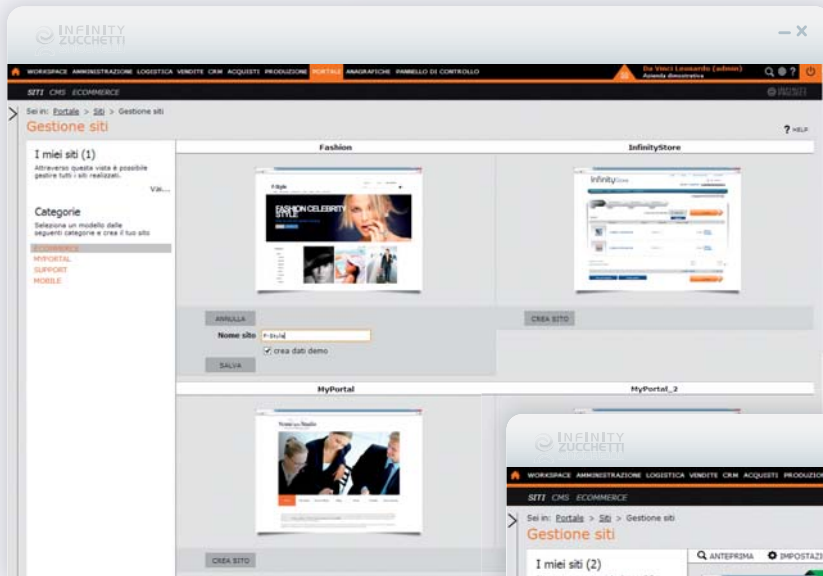
L'utilizzo di un portale aziendale permette un maggior controllo della comunicazione, verso l'interno e l'esterno dell'azienda, e facilita la diffusione delle informazioni e la comunicazione tra i vari attori della catena del valore, migliorando l'immagine aziendale.

INTEGRAZIONE CON IL GESTIONALE AZIENDALE ED EFFICIENZA OPERATIVA

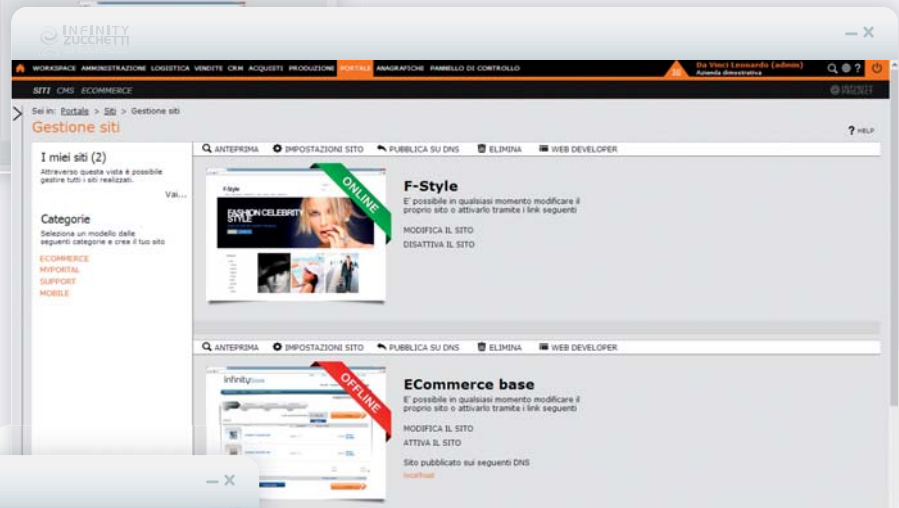
Gli ordini pervenuti tramite il portale e-commerce vengono passati nell'ERP che li elabora, integrandoli automaticamente all'interno del sistema informativo aziendale.



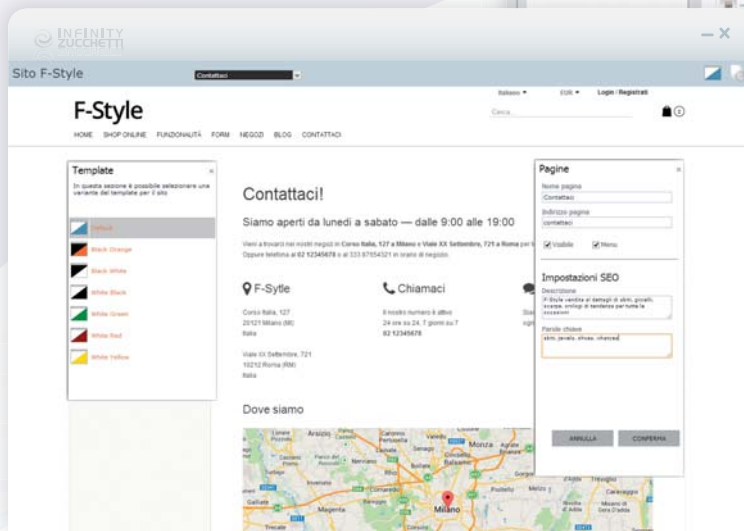
Creazione siti



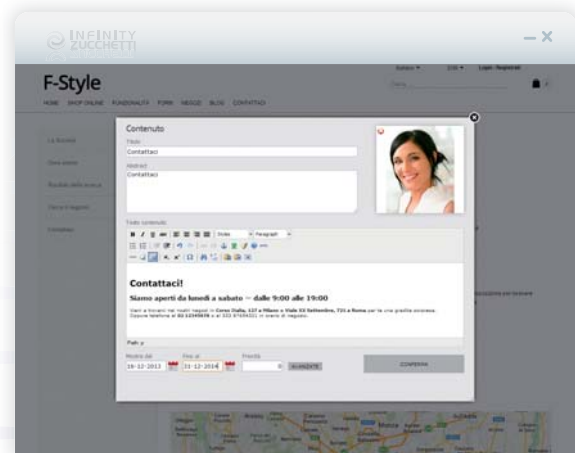
Gestione siti



Configuratore siti



Esempio sito con modifica contenuti



MODULI

Content Management System

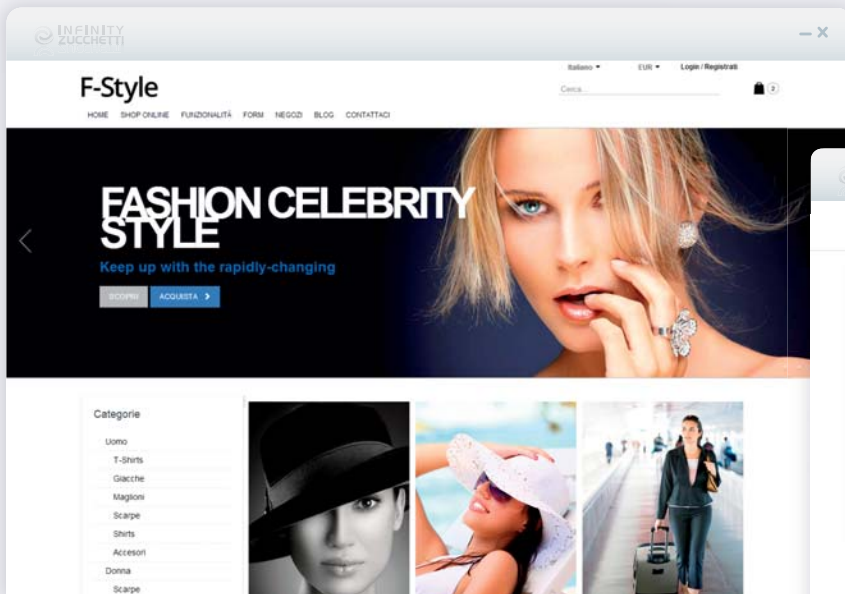
Il Content Management System (CMS) permette di creare e gestire portali informativi e siti di e-commerce.

L'utente, attraverso semplici strumenti, viene guidato nella creazione delle pagine e può gestire in modo semplificato contenuti multimediali di qualsiasi tipo (gadget, forum, banner, blog ecc.), in ambiente multilingua e su più siti contemporaneamente, senza avere particolari conoscenze tecniche o dover utilizzare strumenti specifici di web-editing.

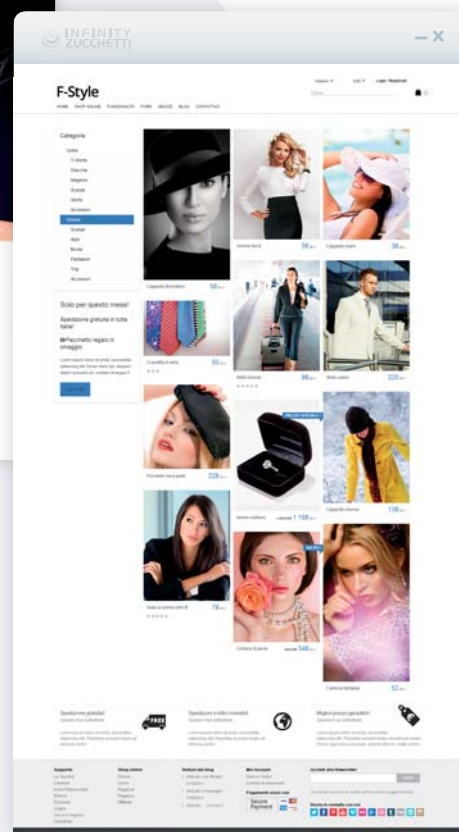
Ogni utente dispone infatti di aree riservate e cruscotti aziendali personali

(Mydesk), con login profilato in base alle specifiche esigenze di lavoro, che consentono l'accesso a contenuti informativi e a dati provenienti dalle applicazioni del back-office.

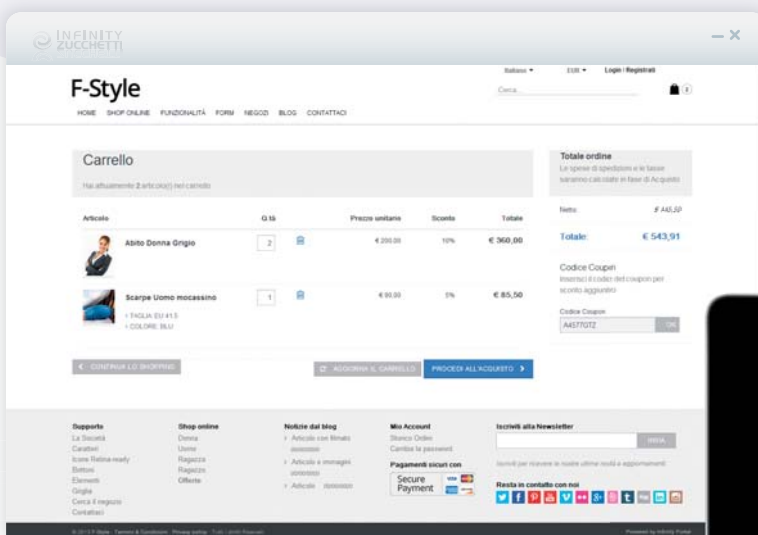
Una volta creato, il portale è configurabile graficamente utilizzando template pre-impostati e il ciclo di vita dei contenuti creati è completamente automatizzato: si possono pianificare il periodo di permanenza dei contenuti all'interno delle varie pagine, gli eventuali spostamenti su altre pagine, i tempi di scadenza ecc. La pubblicazione dei contenuti avviene in modo semplice, controllato, guidato e sottoposto, eventualmente, a un semplice flusso di



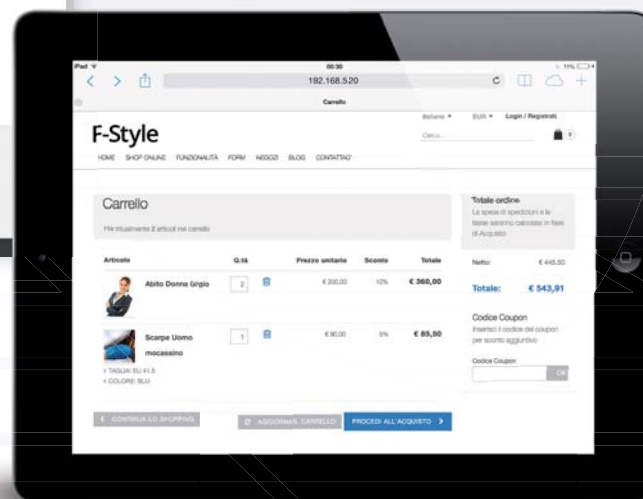
Catalogo prodotti



Carrello ordini PC*



Carrello iPad*



* Le tecniche di responsive web design adattano i template ai vari dispositivi

autorizzazioni. L'integrazione con i più diffusi Social Network consente, inoltre, la condivisione dei contenuti e la gestione dei commenti ricevuti. I siti creati favoriscono l'indicizzazione del sito da parte dei motori di ricerca attraverso l'utilizzo di metadati configurabili a livello di pagine, contenuti, categorie e strumenti specifici dedicati ai web developer quali friendly URL e Sitemap. Oltre ai portali per il web, l'utente può realizzare siti per il mondo "mobile" con interfaccia dedicata.

E-Commerce

È la soluzione di commercio elettronico rivolto sia a chi opera in un contesto B2B (Business to Business: clienti aziendali, agenti e partner, servizio commerciale interno) sia al mercato B2C (Business to Consumer). E-Commerce è un sistema avanzato per gli ordini via web con funzionalità di gestione delle politiche commerciali e dei cataloghi offerte, oltre che di ricerca e navigazione facilitata, di carrello intelligente con inserimento puntuale o massivo, di gestione dell'ordine e analisi statistica. La gestione dell'ordine, in particolare, copre esaustivamente le varie problematiche gestionali ad esso

INTEGRAZIONI

Gestionali

L'integrazione di qualsiasi gestionale con Infinity Portal consente, previa validazione, l'inserimento automatico degli ordini effettuati online e la relativa gestione nel software in uso.

Mobile

In linea con le nuove tendenze in materia di business, Infinity Portal è compatibile con i diversi dispositivi "mobili", smartphone e tablet, di ultima generazione. Ciò consente di rispondere alla necessità di una sempre maggiore immediatezza nello scambio di informazioni, inoltre ordini e reperibilità di tutto il materiale messo a disposizione sul sito aziendale, favorendo non solo il contatto azienda-cliente, ma anche la comunicazione interna e la relazione con l'agente che può, in ogni momento e con estrema facilità, disporre di materiale di supporto alle vendite utile nelle transazioni commerciali.

MODULI AGGIUNTIVI

BPM (Business Process Management)

Consente di disegnare, eseguire, e controllare complessi processi aziendali che gestiscono il flusso delle operazioni da eseguire in base alle regole definite attraverso un evoluto strumento grafico. Tramite MyDesk vengono distribuite le singole attività da eseguire fra gli utenti coinvolti, con la possibilità di controllare lo stato di avanzamento dei singoli processi in corso ed i relativi tempi di lavorazione. Il BPM garantisce il corretto e controllato espletamento di complessi processi aziendali ed il conseguente aumento di efficienza e qualità operativa.

PREREQUISITI

Infinity Application Framework

Prerequisito di ogni applicazione della famiglia Infinity Zucchetti, implementa il paradigma del Virtual Workspace mettendo a disposizione delle applicazioni che ospita una nutrita serie di servizi di base che vanno dalla profilazione degli utenti alla sicurezza sui dati, dal sistema dei menu alla centralizzazione delle informazioni delle entità che interagiscono con l'azienda. Funzionalità personali di MyDesk, News, Posta Elettronica, Agenda e Rubrica offrono all'utente un evoluto ambiente di Collaborazione che completa ed integra lo spazio di lavoro virtuale a sua disposizione.

Requisiti tecnici

Infinity Portal è una soluzione integralmente Web, utilizzabile dai più diffusi Internet Browser di ultima generazione. È compatibile con i più comuni sistemi operativi server (Windows, Linux, Unix) e database (Microsoft SQL Server, SQLExpress, Oracle, Postgres, MySQL ecc.) e con i più utilizzati Application/Web Server (Tomcat, Apache, IIS, Websphere ecc.).

collegate: si possono gestire varianti e kit di articoli; tracciare gli ordini e il relativo storico; supportare unità di misura multiple; gestire l'IVA; gestire le disponibilità articoli e il multi-magazzino; gestire le sedi di consegna, le spese di trasporto e gli oneri accessori; tracciare il codice di spedizione per tracking della consegna. È possibile inoltre integrare sistemi di pagamento online, con gestione della sicurezza a vari livelli. Il cliente può effettuare ordini in piena autonomia ed è guidato nell'acquisto, può sfruttare condizioni commerciali personalizzate e accedere alle informazioni relative allo stato dell'ordine, allo storico ordini, alla consegna e spedizione.

Consente inoltre a interni, agenti e partner di effettuare ordini per conto di un cliente e di accedere alle relative informazioni, oltre che alle analisi statistiche sui clienti di propria competenza.

Grazie all'integrazione con il modulo di "Sales Force Automation" la forza vendita dispone delle informazioni aziendali dei propri clienti, prodotti, ordini presenti nel gestionale in tempo reale e anche tramite dispositivi "mobile".

Sia il modulo B2B che B2C possono funzionare in modalità autonoma o in piena integrazione con il gestionale (Zucchetti o di terze parti).

w w w . z u c c h e t t i . i t

Infinity Zucchetti é la piattaforma software
che attraverso un'ampia scelta di moduli dedicati
consente di soddisfare le esigenze
di ogni area aziendale:
amministrazione, finanza e controllo, logistica,
acquisti, marketing, vendite, post-vendita,
produzione, risorse umane, sicurezza,
IT, comunicazione.

Disponibile via web, cloud e su dispositivi mobile.



I N F I N I T Y Z U C C H E T T I

ZUCCHETTI
IL SOFTWARE CHE CREA SUCCESSO